

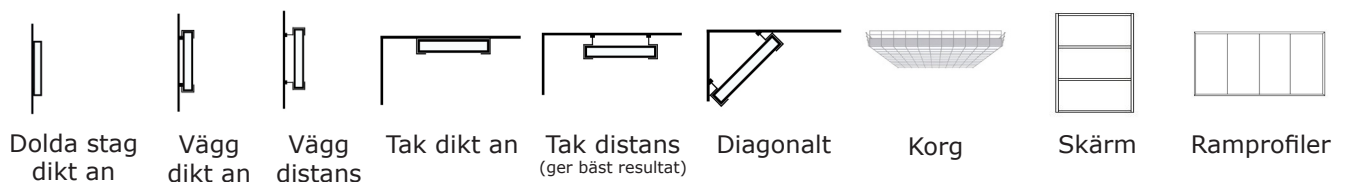
Absorbent Stil

Stil är ljudabsorbenten som passar såväl på förskolan som i tuffare miljöer som sporthallar och skolor. Ljudabsorbenten Stil sänker ljudnivån, ger kortare efterklangstid och förbättrar rumsakustiken. Absorbenten består av en polyesterabsorbent av medeldensitet, klädd helt om med ett Treviratyg. Stil är väldigt tålig då tyget ej är laminerat utan limmat i kanterna. Tack vare att absorbenten är klädd helt om så är absorbenten vändbar.

Montage

Absorbenten monteras enkelt med dolda infästningsstag, byglar eller i korg på vägg eller i tak. Stil kan även monteras inuti korg, ramprofil eller i skärm. Ett montage med distans till vägg eller tak möjliggör montage på ytor med befintliga kablar och rör.

Montagealternativ

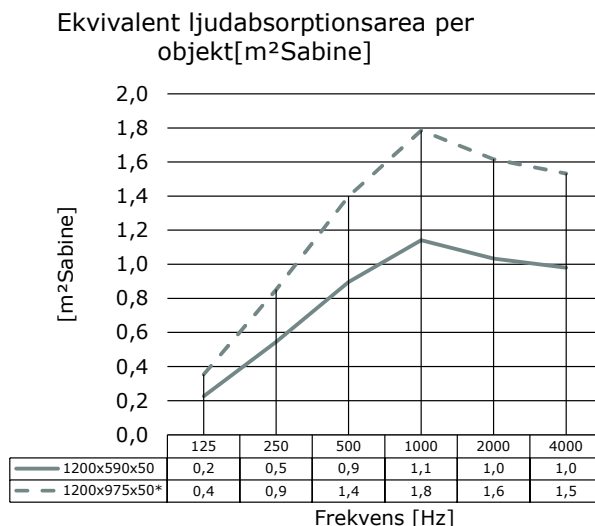
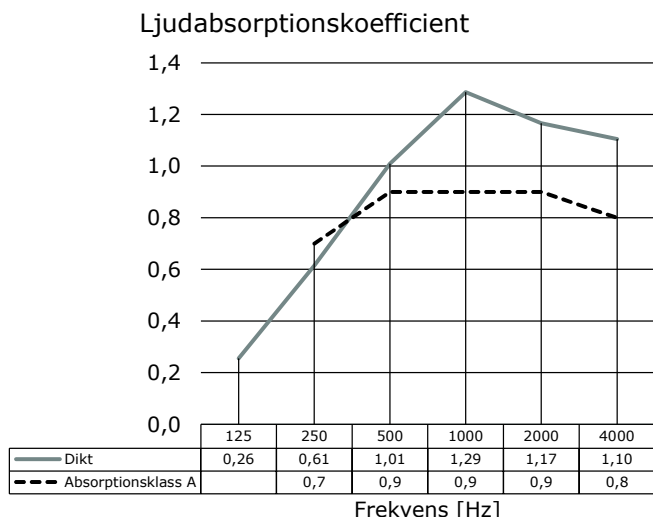


Föreskrivning

Absoflex Stil, kombineras med storlek, färg och montagesätt
Ex: Absoflex Stil, 1200x975x50, 6022 Orange, vägg dikt an.

Absorption

Produkten är tillverkad med ett ljudabsorberande kärnmateriale som uppfyller absorptionsklass A enligt ISO 354 (rumsmetoden) och ISO 11654 (klassindelning), vid montage dikt an underlaget.



Diagrammet redovisar ljudabsorptionskoefficient med format 1200x590x50 (0,89 m² / objekt). För beräkning av övriga format, se nedan.

1200x590x50 0,89 m²
1200x975x50 1,39 m² beräknade värden

Värden i diagrammet visar ljudabsorptionsarea per objekt för absorberent i format 1200x590x50, med intäckningsyta ca 40%. * Beräknade värden.

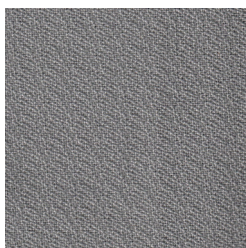
Format

- ◇ 1200x590x50 mm, 1,2 kg, 4 st/pkt*
- ◇ 1200x975x50 mm, 2 kg, 4 st/pkt*
- ◇ Specialformat

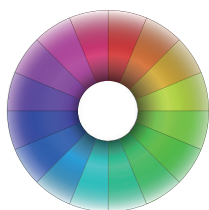
* Standardantal per paket, delat paket är möjligt

Material

- ◇ Polyesterkärna av medeldensitet
- ◇ Ytskikt av Treviratyg, 28 valbara kulörer



Närbild av ytskikt



Tillgänglig i 28 kulörer

Rengöring

- ◇ Möjlig att dammsuga med mjukt munstycke, borsta med torr, mjuk borste samt att torka av med väl urkramad trasa eller svamp.

Miljö & hållbarhet

- ◇ Vändbar ljudabsorberent fördubblar livslängden
- ◇ Enkel att flytta och montera igen vid behov
- ◇ Reservdelar finns alltid i lager
- ◇ Återvinningsbar kärna
- ◇ Sunda Hus, bedömning B
- ◇ Kärna och ytskikt är godkänt enligt Oeko Tex® Standard 100
- ◇ Rekommenderas av Byggvarubedömningen
- ◇ **Brandmotstånd**
- ◇ Kärna: B-s1, d0 (Euroklass)
- ◇ Ytskikt: B1 (DIN 4102)

Emissioner

- ◇ Kärnans emissioner i inomhusklimat: M1

Övrigt

- ◇ Möjlighet att få denna som specialprodukt, med laminerat ytskikt.



Alla våra produkter tillverkas i Broddetorp vid Hornborgasjön.

